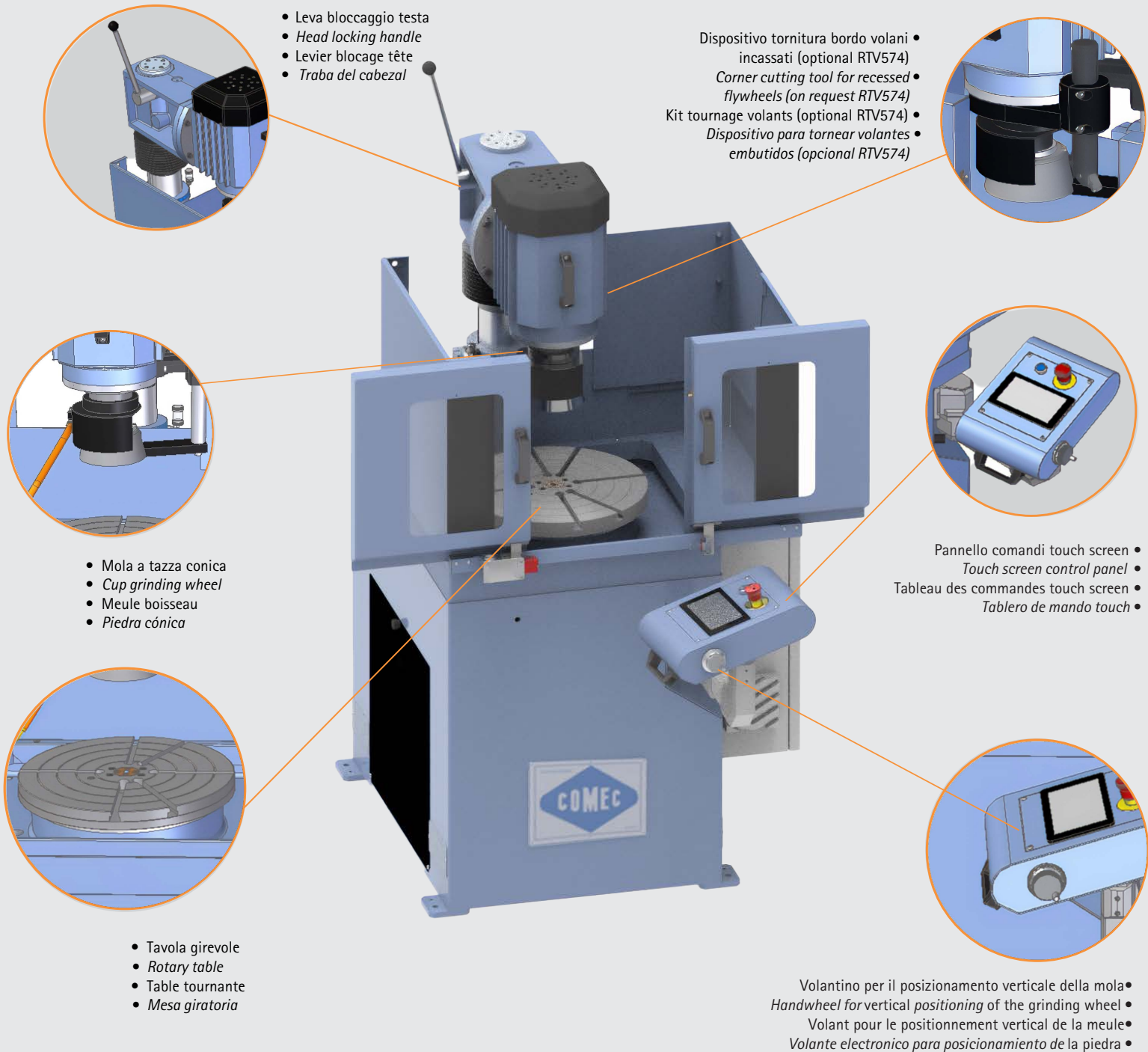




RTV600.CNC



***RETTIFICATRICE CNC PER VOLANI MOTORE E SPINGIDISCHI FRIZIONE
CNC FLYWHEEL AND CLUTCH PLATE GRINDER
RECTIFIEUSE CNC DE VOLANTS ET DE DISQUE
RECTIFICADORA CNC PARA VOLANTES Y PLATOS***



- Leva bloccaggio testa
- Head locking handle
- Levier blocage tête
- Traba del cabezal

- Dispositivo tornitura bordo volani incassati (optional RTV574)
- Corner cutting tool for recessed flywheels (on request RTV574)
- Kit tournage volants (optional RTV574)
- Dispositivo para tornejar volantes embutidos (opcional RTV574)

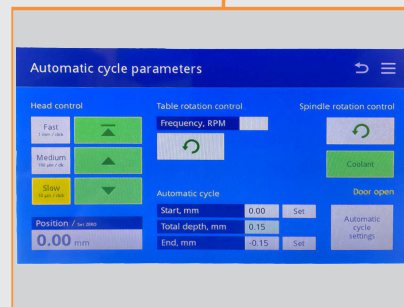
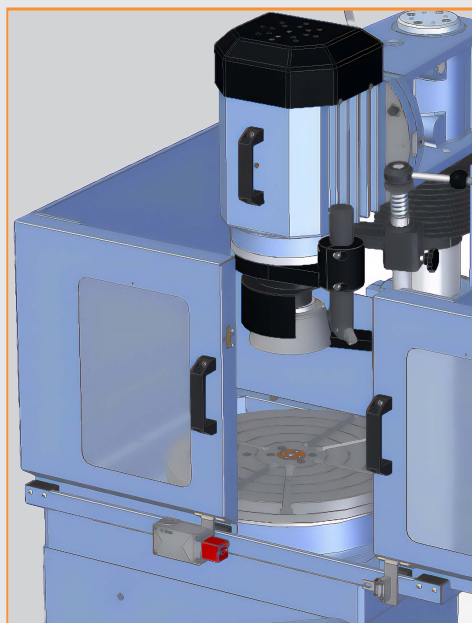
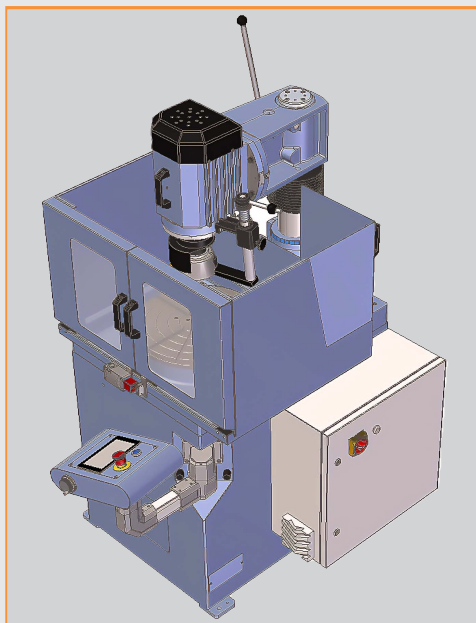
- Mola a tazza conica
- Cup grinding wheel
- Meule boisseau
- Piedra cónica

- Pannello comandi touch screen
- Touch screen control panel
- Tableau des commandes touch screen
- Tablero de mando touch

- Tavola girevole
- Rotary table
- Table tournante
- Mesa giratoria

- Volantino per il posizionamento verticale della mola
- Handwheel for vertical positioning of the grinding wheel
- Volant pour le positionnement vertical de la meule
- Volante electronico para posicionamiento de la piedra

Dati tecnici	Specifications	Donées techniques	Datos técnicos	
Diametro massimo lavorabile	Maximum grinding diameter	Max. diamètre à rectifier	Diámetro máximo rectificable	630 mm (25")
Diametro tavola girevole	Rotary table diameter	Diamètre de la table tournante	Diámetro de la mesa giratoria	450 mm (18")
Distanza massima piano tavola e mola	Max distance table-wheel	Max. hauteur de travail	Máx. distancia mesa-piedra	220 mm (9")
Diametro mola conica	Taper grinding wheel diameter	Diamètre de la meule conique	Diámetro piedra cónica	150 mm (7")
Velocità rotazione mola	Grinding wheel speed	Vitesse rotation de la meule	Velocidad rotación piedra	2800 rpm
Velocità rotazione tavola	Rotary table speed	Vitesse rotation de la table	Velocidad rotación mesa	5÷30 rpm
Velocità salita-discesa testa	Head lifting-lowering speed	Vitesse montée/descente de la tête	Velocidad subida-bajada cabezal	0÷1300 mm/min.
Potenza motore mola	Head motor power	Puissance moteur meule	Potencia motor cabezal	4 kW (5 HP)
Potenza motore tavola	Table motor power	Puissance moteur table	Potencia motor de la mesa	0,55 kW (0,75 HP)
Motore salita-discesa testa	Rapid feed head motor power	Puissance moteur rapide de la tête	Potencia motor desplazamiento cabezal	0,64 Nm
Dimensioni (LxPxH)	Dimensions (LxWxH)	Dimensions (LxLxH)	Dimensiones (LxAxA)	1200x900x1600 mm
Peso	Weight	Poids	Peso	710 Kg (1525 lbs)



La rettificatrice **RTV600.CNC** rappresenta la migliore e più avanzata soluzione per ricondizionare i volani, i piatti frizione e gli spingidischi dei veicoli industriali, ma è indicata anche per tutte quelle operazioni di rettifica in piano di particolari circolari come dischi, anelli o flange.

La macchina offre un'elevata rigidità torsionale grazie alla tecnica costruttiva e soprattutto ai materiali impiegati come la ghisa per il basamento, la testa e la tavola girevole, e un acciaio temprato e rettificato per la colonna.

Il movimento verticale della testa è garantito da un sistema a vite con ricircolo di sfere ed è azionato da un motore brushless controllato da CNC.

Tutti i comandi, le funzioni di lavoro e la programmazione sono gestiti attraverso una pratica console provvista di pannello touch screen e volantino elettronico.

La tavola girevole poggia su un piano rettificato costantemente ricoperto da un velo d'olio che elimina l'attrito e riduce l'usura ed è provvista di cave per un fissaggio e centraggio rapido e preciso dei pezzi in lavorazione.

La mola a tazza conica è mossa da un motore di 4 kW che garantisce sempre una potenza sufficiente per lavorare qualsiasi tipo di materiale con un'elevata profondità di passata. La RTV600.CNC si completa inoltre di un efficiente impianto refrigerante completo di vasca di decantazione.

*La rectifieuse **RTV600.CNC** représente la solution la plus avancée et performante pour le reconditionnement des volants moteurs, plateaux d'embrayage et butées de véhicules industriels.*

Elle est également adaptée à toutes les opérations de rectification plane de pièces circulaires telles que disques, anneaux ou brides. La machine offre une grande rigidité à la torsion, grâce à sa technique de construction et surtout aux matériaux utilisés : fonte pour le bâti, la tête et la table rotative, et acier trempé et rectifié pour la colonne. Le mouvement vertical de la tête est assuré par un système à vis à billes, actionné par un moteur brushless contrôlé par CNC.

Toutes les commandes, fonctions de travail et la programmation sont gérées via une console pratique avec écran tactile et volant électronique. La table rotative repose sur une surface rectifiée, constamment lubrifiée par un film d'huile, ce qui élimine les frottements et réduit l'usure. Elle est équipée de rainures pour un fixation et centrage rapides et précis des pièces.

La meule à coupe conique est entraînée par un moteur de 4 kW, garantissant toujours une puissance suffisante pour travailler tous types de matériaux avec une profondeur de passe élevée.

La RTV600.CNC est également équipée d'un système de refroidissement efficace, avec bac de décantation.

*The grinding machine **RTV600.CNC** represents the most advanced solution in terms of clutch pressure plates and flywheels reconditioning of industrial or passenger vehicles. Due to its flexibility it is also suitable for a fine grinding of any other circular piece like discs, rings or flanges.*

The machine offers high torsional rigidity, thanks to its construction technology and, above all, the materials used—such as cast iron for the base, head, and rotary table, and hardened and ground steel for the column.

The vertical movement of the head is ensured by a recirculating ball screw system, driven by a CNC-controlled brushless motor.

All commands, work functions, and programming are managed via a user-friendly control console equipped with a touch screen panel and electronic handwheel.

The rotary table rests on a ground surface constantly covered by a thin oil film, eliminating friction and reducing wear. It is also equipped with T-slots for fast and precise clamping and centering of the workpieces. The conical cup grinding wheel is powered by a 4 kW motor, always ensuring enough power to process any material with a high depth of cut. The RTV600.CNC also features an efficient cooling system complete with a settling tank.

*La rectificadora **RTV600.CNC** representa la solución más avanzada y eficaz para reacondicionar volantes, platos de embrague y platos de presión de vehículos industriales, es indicada también para todas las operaciones de rectificación de piezas circulares como discos, anillos o bridas.*

La máquina ofrece una alta rigidez torsional, gracias a su técnica de construcción y, sobre todo, a los materiales empleados: fundición para la base, la cabeza y la mesa giratoria, y acero templado y retificado para la columna.

El movimiento vertical de la cabeza está garantizado por un sistema de husillo a bolas, accionado por un motor brushless controlado por CNC.

Todos los controles, funciones de trabajo y programación se gestionan mediante una consola intuitiva equipada con pantalla táctil y volante electrónico.

La mesa giratoria se apoya sobre una superficie rectificada, constantemente cubierta por una película de aceite que elimina la fricción y reduce el desgaste. Dispone además de ranuras para una fijación y centrado rápido y preciso de las piezas.

La muela de copa cónica es accionada por un motor de 4 kW, que proporciona siempre la potencia necesaria para trabajar cualquier tipo de material con una gran profundidad de pasada. La RTV600.CNC también cuenta con un sistema de refrigeración eficiente con tanque de decantación.

Dotazione standard

- Spostamento rapido motorizzato testa
- Schermo di protezione e paraspruzzi
- Impianto refrigerante completo di pompa e vasca di decantazione
- Dispositivo ravvivamola con diamante
- Diamante ravvivatore
- Mola a tazza conica per ghisa
- Serie coni di centraggio
- Serie anelli di supporto
- Comparatore completo di sostegno
- Viti di bloccaggio
- Lubrificante guide
- Liquido emulsionabile
- Chiavi di servizio
- Libretto istruzioni

Standard equipment

- Head power feed
- Splash and safety guard
- Cooling plant complete with pump and settling tank
- Grinding wheel dresser
- Wheel dressing diamond
- Cup grinding wheel for cast iron
- Set of centering cones
- Set of supporting rings
- Dial gauge with support
- Blocking screws
- Oil for slides
- Emulsifiable oil
- Wrench set
- Instruction manual

Équipement standard

- Déplacement rapide tête
- Écran de protection et garde-boue
- Système d'arrosage avec pompe et cuve de saedimentation
- Distositive dressage avec diamant
- Diamant dresseur
- Meule boisseau pour fonte
- Série cônes de centrage
- Série des anneaux d'appui
- Comparateur avec soutien magnétique
- Vis de blocage
- Huile lubrification guides
- Liquid emulsifiable
- Trousse de service
- Manuel d'entretien

Dotación standard

- Desplazamiento motorizado rapido del cabezal
- Pantalla de protección y contra salpique
- Sistema de refrigeración con bomba y tanque de decantación
- Afilador de piedras con diamante
- Diamante para afilador
- Piedra cónica para fundición
- Set de conos de centrado
- Set de anillos de soporte
- Comparador con soporte
- Tornillo de anclaje
- Lubricante de las guías (1 lt.)
- Emulsión en liquido (1 lt.)
- Llaves de servicio
- Manual de instrucciones

Accessori e ricambi

Accessoires and spare parts

Accessoires et rechanges

Accesorios y repuestos



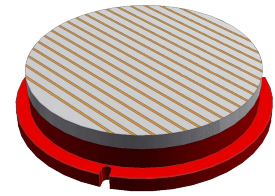
RTV577

Dispositivo motorizzato di tornitura
Motorized cutting assembly
Dispositif motorisé pour tournage
Dispositivo motorizado para torneado



RTV574

Dispositivo tornitura bordo volani incassati
Corner cutting tool for recessed flywheels
Dispositif tournage épaule volant
Dispositivo para torneare volantes embutidos



RTV581

Piano magnetico Ø 350 mm
Ø 350 mm Magnetic table
Plateau magnétique Ø 350 mm
Plato magnético diámetro 350 mm



RTV580

Dispositivo bloccaggio spingidischi
Pressure plate clamping device
Dispositif de blocage des disques d'embrayage
Dispositivo de bloqueo de los platos de embragues



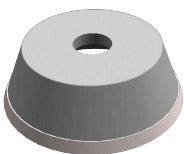
RTV590

Dispositivo bloccaggio spingidischi
Pressure plate clamping device
Dispositif de blocage des disques d'embrayage
Dispositivo de bloqueo de los platos de embragues



RTV591

Adattatore M12/M16 per volani piccoli
Small hole flywheel adapter M12/M16
Adapteur pour petites volantes
Adaptador para volantes pequeños



PLOCBN

Mola conica a settori
Conical sector type grinding wheel
Meule conique à secteurs
Piedra conica en segmentos



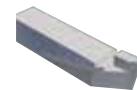
PL0016

Mola conica a tazza per ghisa
Cup grinding wheel for cast iron
Meule boisseau pour fonte
Piedra conica para fundición



PLA016

Mola conica a tazza per acciaio
Cup grinding wheel for steel
Meule boisseau pour acier
Piedra conica para acero



UT0050

Utensile tornitura bordo volani
Corner cutting tool
Outil pour épaule volant
Herramienta para torneare el borde interno de los volantes



COMEC srl - Corso Italia 55/A - 33080 Porcia / PN - Italy

Tel. + 39 0434.921101 - Fax + 39 0434.922877 - e-mail: comec@comecpn.com - www.comecpn.com